



CLIC CHAPTER

FREE TICKETS
FREE CARD
COLLECT POINTS (QUICKLY)
WHAT'S NOT TO LIKE?

TOCYNNAU AM DDIM
CARDEN AM DDIM
CASGLWCH BWYNTIAU (YN GYFLYM)
BLE MAE'R DRWG YN HYNNY?

www.chapter.org
029 2030 4400
enquiry@chapter.org

Data Protection

We will use these details, information about the transactions you undertake and the use of your CLIC Card to: operate the CLIC Card and aid business planning, conduct research, contact you with offers and information about Chapter events and services or those of other arts events which we think might interest you.

We will never pass on your information to anyone else except to agents that process our data or conduct campaigns on our behalf.

We may also use and disclose information in aggregate (so that no individual is identified) for marketing and development purposes.

If you have any requests or queries please contact our Box Office on 029 2030 4400.

Terms and Conditions

1. The Chapter CLIC Card is issued by and remains the property of Chapter Cardiff Ltd., who retain the right to withdraw the card at any time, or to alter, amend or terminate the CLIC Card scheme without notice.
2. Chapter reserves the right to vary the points issued on qualifying purchases.
3. Points cannot be used for the purchase on which the points have been awarded.
4. Where tickets are purchased with CLIC points: in the case of refunds, points will be re-credited to your CLIC Card. No cash refunds will be given in these circumstances.
5. Any product may be excluded from the scheme at the discretion of Chapter.
6. You do not qualify for points on purchases that you pay for with points.
7. Points can only be exchanged for cinema or theatre tickets or other items included in the scheme and have no monetary value.
8. The CLIC Card does not allow points to be used as part payment. The full number of points is required and these will be deducted from the total on your card.
9. If no transactions have occurred using the Chapter CLIC Card for a period of over 365 days all points may be lost.

Diogelu Data

Byddwn yn defnyddio'r manylion hyn, y wybodaeth am drafodion y byddwch yn eu gwneud a'r defnydd o'ch Cerdyn CLIC i: roi eich Cerdyn CLIC ar waith a chynorthwyo i gynllunio busnes, cynnal ymchwil, cysylltu â chi gyda chynigion a gwybodaeth am ddigwyddiadau a gwasanaethau Chapter a rhai digwyddiadau celfyddydol eraill y tybiwn a all fod o ddiddordeb i chi.

Ni fyddwn byth yn rhoi'r wybodaeth i unrhyw un arall ar wahân i asiantwyr sy'n prosesu ein data neu'n cynnal ymgyrchoedd ar ein rhan.

Efallai y byddwn hefyd yn datgelu gwybodaeth yn ei chrynswth (fel na ellir adnabod unigolyn) at ddibenion marchnata a datblygu.

Os oes gennych unrhyw geisiadau neu ymholiadau cysylltwch â'n Swyddfa Docynnau ar 029 2030 4400.

Amodau a Thelerau

1. Mae Cerdyn CLIC Chapter yn cael ei rhoi gan Chapter Caerdydd Cyf., ac mae'n parhau yn eiddo iddynt a hwy sy'n cadw'r hawl i ddiwyddu'r cerdyn unrhyw bryd, neu i newid, diwygio neu ddod â chynllun Cerdyn CLIC i ben yn ddirybudd.
2. Mae Chapter yn hawl i amrywio'r pwyntiau a roddir am bryniadau cymwys.
3. Ni ellir defnyddio pwyntiau i brynu'r nwyddau y mae pwyntiau wedi'u rhoi amdanynt.
4. Yn achos ad-daliadau, bydd pwyntiau'n cael eu hail-gredydu i'ch Cerdyn CLIC yn ôl disgrisiwn Chapter. Ni roddir ad-daliadau mewn arian parod dan yr amgylchiadau hyn.
5. Gellir hepgor unrhyw gynnyrch o'r cynllun yn ôl disgrisiwn Chapter.
6. Ni fyddwch yn gymwys i gael pwyntiau am nwyddau y byddwch yn defnyddio pwyntiau i dalu amdanynt.
7. Gellir cyfnewid pwyntiau am docynnau sinema neu theatr neu eitemau eraill sydd wedi'u cynnwys yn y cynllun yn unig ac nid oes iddynt werth ariannol.
8. Nid yw'r Cerdyn CLIC yn caniatáu i bwyntiau gael eu defnyddio fel rhandaliaid. Mae angen y nifer llawn o bwyntiau a bydd y rhain yn cael eu didynnu o'r cyfanswm ar eich cerdyn.
9. Os na fyddwch wedi defnyddio eich Cerdyn CLIC Chapter ar gyfer unrhyw drafodion am gyfnod o fwy na 365 diwrnod byddwch yn colli'r holl bwyntiau.

Fill in all your details below and return the form in person or by post to Chapter Freepost, RLYX-RTEB-KYAL, Cardiff CF5 1ZZ. We'll pop your CLIC Card in the post within a couple of weeks. To collect points in the meantime, keep your ticket stubs and bring them in when you've received your card.

First Name

Surname

Address

Postcode

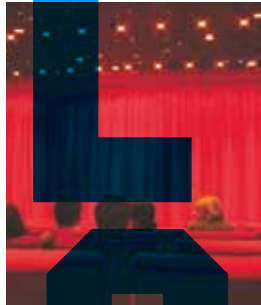
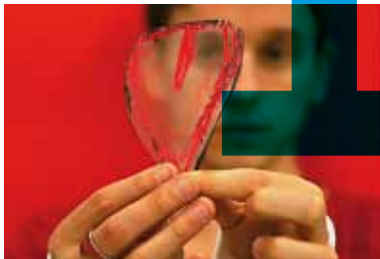
Telephone Number (inc. STD)

Mobile

E-Mail

Add me to your E-list for weekly updates straight to my inbox

TREAT YOURSELF TO A GREAT NIGHT OUT MWYNHEWCH NOSON ALLAN I'R BRENIN



HOW IT WORKS

It's amazing how quickly your points add up to FREE tickets.

You'll get 10 points for every £1 you spend at the box office. Every point is equivalent to 1p towards a ticket for any event at Chapter.

Simply present your card when buying or picking up tickets at the box office and we'll add your points there and then.

You can also earn points on purchases in The Shop. Just take your till receipt to the box office.

Keep an eye on our magazine and website for special CLIC offers. Or keep in touch on Twitter (@chaptertweets) or Facebook (www.facebook.com/chapterarts) — there are lots of ways you can collect points even faster.

Want to enjoy even more discounts and benefits? Become a Chapter Card holder — full details at www.chapter.org or ask at the box office.

SUT MAE'R SYSTEM YN GWEITHIO

Mae hi'n rhyfeddol pa mor gyflym y gallwch chi gasglu digon o wpyntiau i gael tocynnau AM DDIM.

Fe gewch chi 10 pwynt am bob £1 y gwariwch chi yn y swyddfa docynnau. Mae pob pwynt yn gyfwerth ag 1g tuag at docyn ar gyfer unrhyw ddigwyddiad yn Chapter.

Rhowch eich cerdyn i'r aelod o staff wrth brynu tocynnau yn swyddfa docynnau ac fe gaiff eich pwyntiau eu hychwanegu yn y fan a'r lle.

Gallwch ennill pwyntiau hefyd pan brynwch nwyddau yn Y Siop. Ewch a'ch derbynneb i'r swyddfa docynnau.

Cadwch lygad ar gylchgrawn a gwefan Chapter i weld cynigion arbennig CLIC. Neu dilynwch ni ar Twitter (@chaptertweets) neu ar Facebook (www.facebook.com/chapterarts) — mae yna sawl ffordd o ennill pwyntiau hyd yn oed yn gynt.

Eisiau mwynhau mwy fyth o gynigion arbennig a gostyngiadau? Ymunwch â Chapter — manylion llawn i'w gweld ar www.chapter.org neu holwch yn y swyddfa docynnau.

Nodwch eich holl fanylion isod a dychwelwch y ffurflen yn y cnawd neu postiwch hi at Rhadbost Chapter, RLYX-RTEB-KYAL, Caerdydd, CF5 1ZZ. Fe dderbyniwch chi eich Carden CLIC yn y post o fewn wythnos neu ddwy. I gasglu pwyntiau yn y cyfamser, cadwch fonion eich tocynnau a dewch â nhw gyda chi wedi i chi dderbyn eich cerdyn.

Enw Cyntaf

Cyfenw

Cyfeiriad

Cod Post

Rhif Ffôn (gan gynnwys cod)

Ffôn Symudol

E-Bost

Ychwanegwch fy enw i'r E-Restr fel y gallaf dderbyn gwybodaeth wythnosol yn syth i fy mlwch derbyn